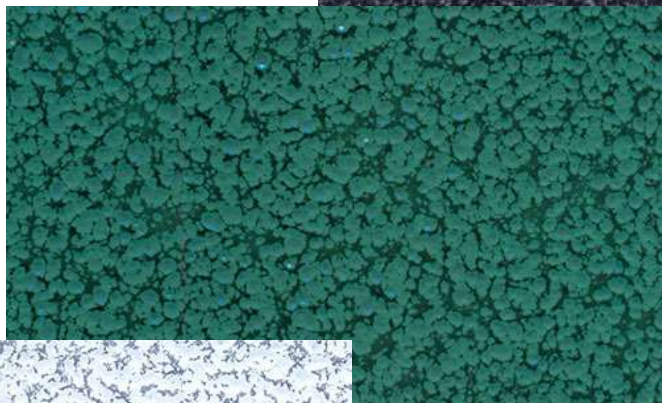
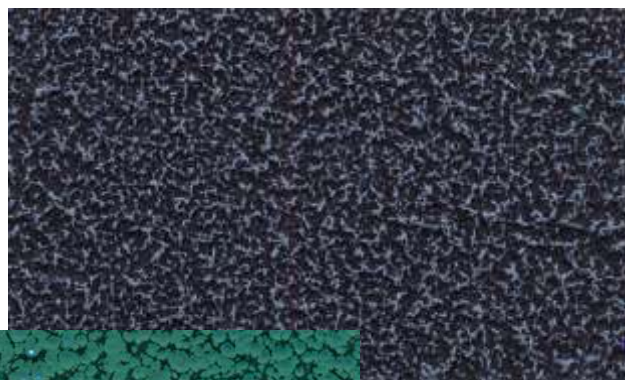




رنگ های پودری کوره ای چکشی وقتی بر روی سطح فلز زده می شود و پس از پخت مانند سطحی می شود که بر روی آن چکش خورده است و دارای سطح ناصاف است و می توان بر روی سطوحی که در تولید آن مشکلاتی مانده جوش کاری و صاف کاری است زده شود. باید دقت داشت این پوشش ها مقاومت مکانیکی پایین تری نسبت به انواع رنگ های پودری دارند زیرا با مقدار بالاتری بر روی سطح پاشیده می شوند پس با این تفاسیر این گونه رنگ ها حالت تزینی نیز دارند برای مثال بر روی قاب صندوق ها. حال برای اینکه بتوانیم خواص مکانیکی را افزایش دهیم باید یک لایه استر بر سازه رنگ شود.



استان تهران، شهرک صنعتی صفا دشت ، انتهای بلوار پولادسازان ، پلاک 2

021 6524 6039 و 021 6524 5706

www.apamehrang.com www.apamehco.com